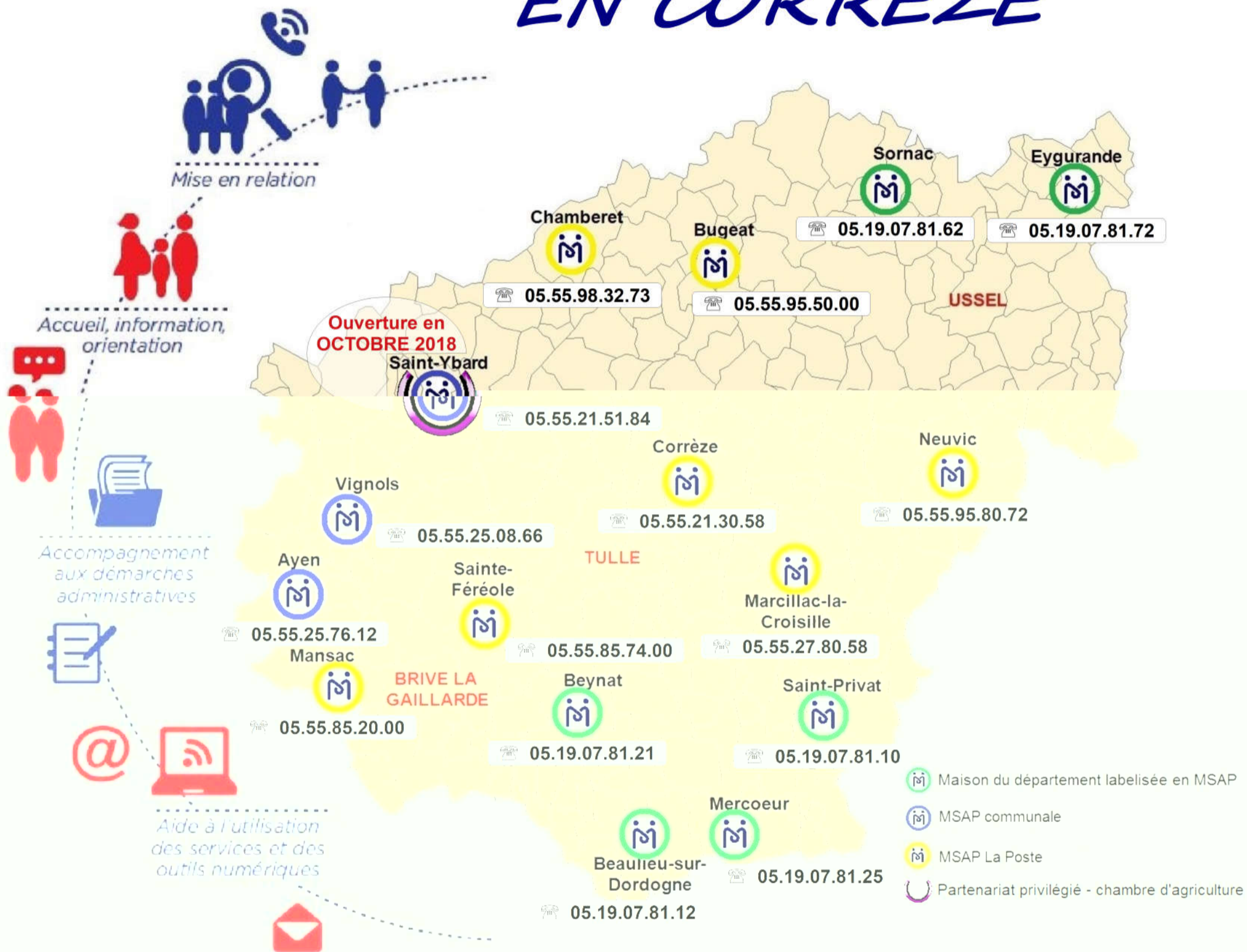


LES MAISONS DE SERVICES AU PUBLIC (MSAP)

EN CORRÈZE



PRÉFET DE LA CORRÈZE

PLUS D'INFORMATIONS SUR :
www.maisondeservicesaupublic.fr
www.correze.gouv.fr

INFORMATIONS OU PIÈCES NÉCESSAIRES POUR ACCOMPLIR MES DÉMARCHES EFFICACEMENT

OPÉRATEURS NATIONAUX

CAF

- Mon numéro d'allocataire
- Mon code confidentiel à 4 chiffres

Assurance maladie (Ameli)

- Mon numéro de sécurité sociale
- Mon code confidentiel

Assurance retraite (CARSAT)

- Mon numéro de sécurité sociale
- Une adresse mail et son mot de passe

MSA

- Mon numéro de sécurité sociale
- Mon adresse mail
- Le mot de passe de mon espace privé

Pôle emploi

- Mon identifiant
- Mon mot de passe
- Un CV papier ou sur clé USB

AUTRES SERVICES

Impots.gouv.fr

- Mon numéro fiscal
- Le mot de passe de mon espace particulier

Démarches liées au certificat d'immatriculation (« carte grise ») / au permis de conduire / à la carte d'identité et au passeport (uniquement la pré-demande en ligne)

- Mon identifiant et mon mot de passe FranceConnect



- Les pièces justificatives liées à ma démarche
→ voir liste des pièces nécessaires sur le site **ants.gouv.fr** ou se renseigner auprès d'un point numérique en préfecture et sous préfectures d'Ussel et de Brive

Il faut au minimum les pièces suivantes :

POUR

UN CERTIFICAT D'IMMATRICULATION

- ✓ le certificat d'immatriculation (barré, daté et signé par le vendeur)
- ✓ le certificat de cession
- ✓ une pièce d'identité en cours de validité
- ✓ un justificatif de domicile de moins de 6 mois
- ✓ le contrôle technique pour les véhicules de plus de 4 ans (document datant de moins de 6 mois en cas de changement de titulaire)
- ✓ l'attestation d'assurance du véhicule
- ✓ une carte bancaire (pour les démarches payantes)

POUR

UN PERMIS DE CONDUIRE

- ✓ une pièce d'identité en cours de validité
- ✓ un justificatif de domicile de moins de 6 mois
- ✓ le permis de conduire du titulaire
- ✓ 2 photos d'identité (si possible au format numérique)
- ✓ une carte bancaire (pour les démarches payantes)