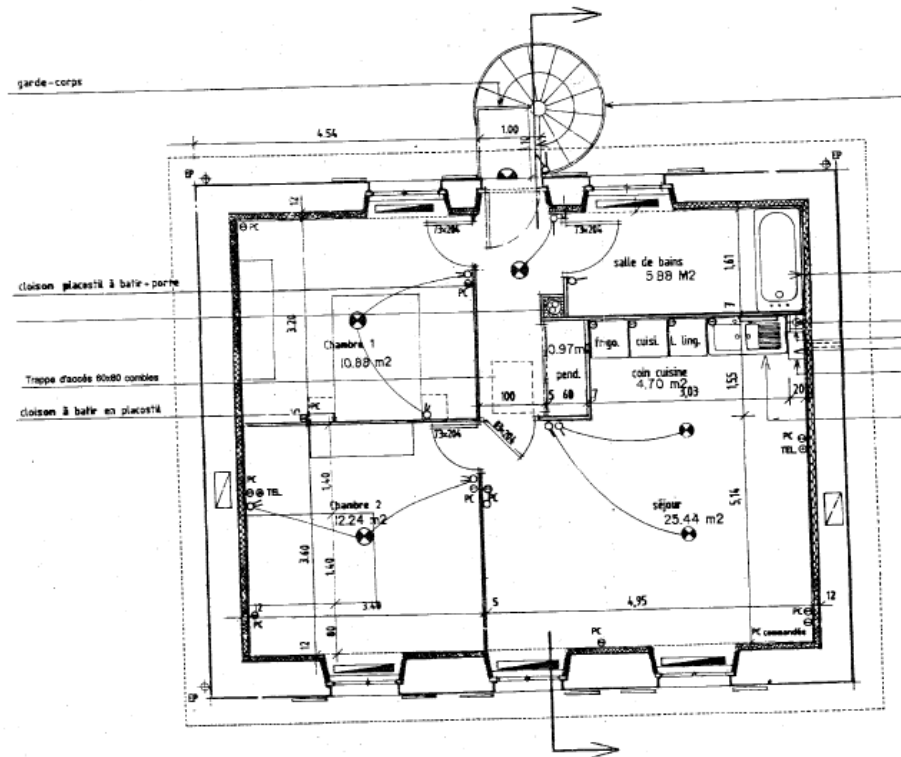


## APPARTEMENT NON MEUBLE A LOUER – 1<sup>er</sup> étage



Surface 64 m2 + Cave + Garage

Pièce de vie de 25 m2 avec cuisine ouverte, 2 chambres et salle de bain/WC

Chaudière murale gaz (cuve enterrée) pour chauffage, eau chaude

Loyer : 342.47 Euros

Logement disponible à partir du 01/01/2026

Pour tout renseignement, contacter le secrétariat de mairie de Monestier-Merlines (Mardi/Jeudi de 9h-17h) au 05 55 94 33 61 ou par mail [mairie@monestiermerlines.fr](mailto:mairie@monestiermerlines.fr)